

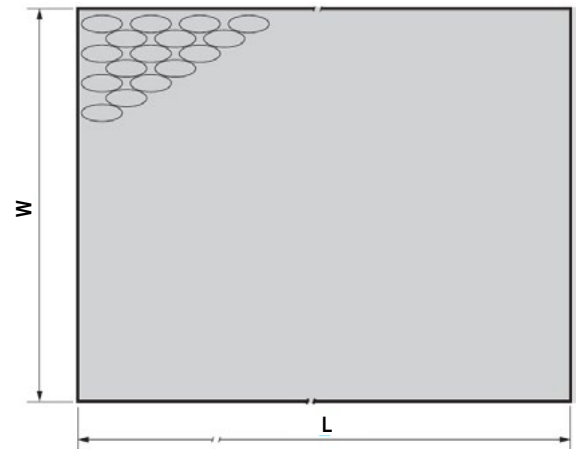
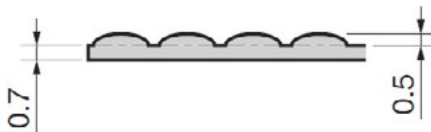
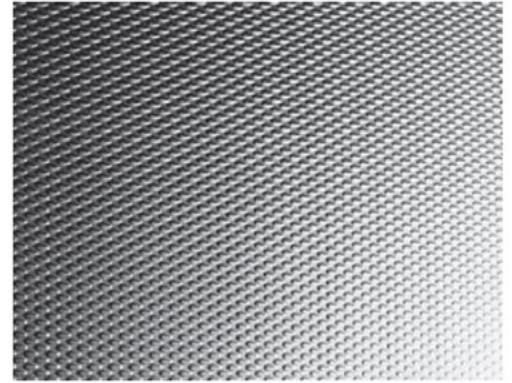
**Alkalmazás:**

Hulladék/Készáru csúszda alaplemez préselt mélyedéseket tartalmaz.

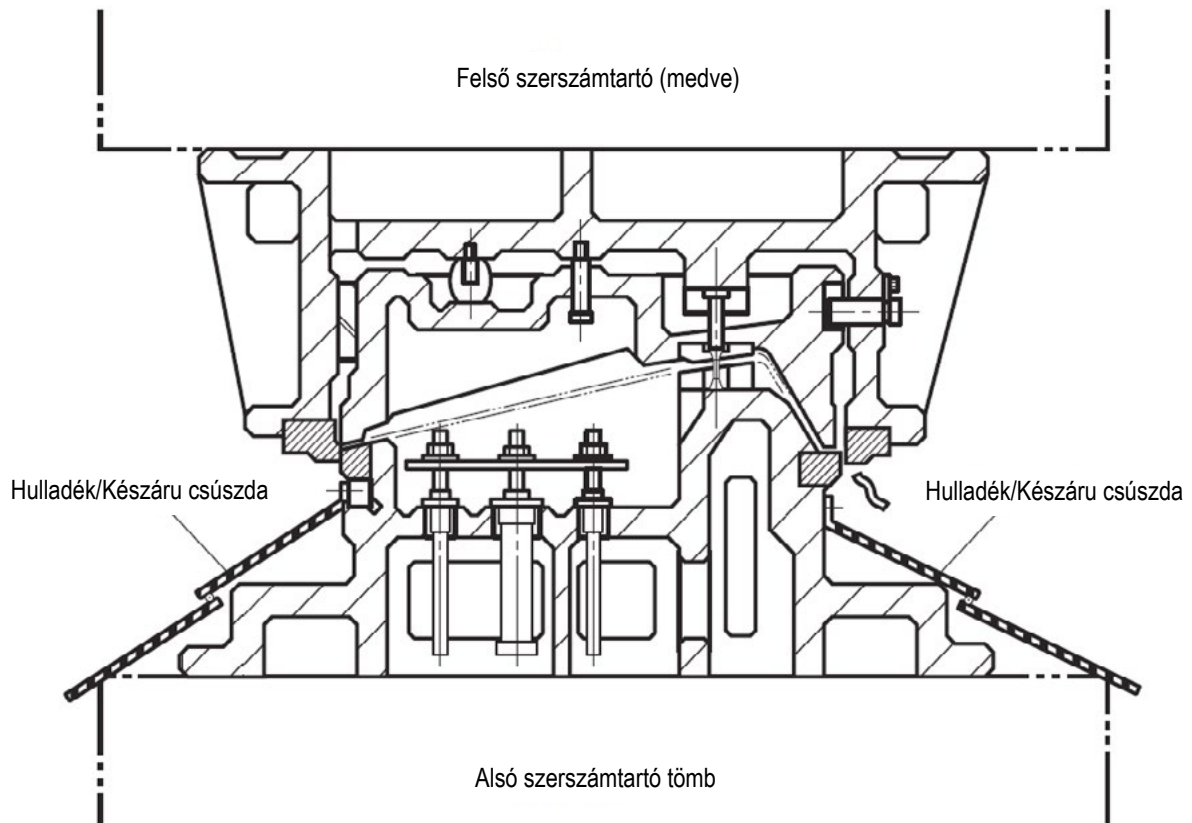
Beépítése 12°-os vagy annál nagyobb szögben, ponthegesztéssel rögzítjük fel a készáru/hulladék eltávolító csúszdára.

A ponthegesztések ajánlott távolsága:  
150–200 mm

Anyag: SUS304



Rendelésjel	W	L
EV-EMS	1000	1000
		2000



# *Ezeket fellapozta már?*

- » Leppelőgép, felületek leppelése és strukturálása, elektróda- és csigatisztítás
- » Automata munkadarab elkapó
- » Precíziós köszörült szerszámacélok (lapok, hasábok, rudak és szikratömbök)
- » Hézagoló fóliák, lemezek, szalagok
- » Kompakt munkadarab befogók esztergáláshoz, maráshoz és szikraforgácsoláshoz
- » Szerszámelemek, vezetőelemek AGATHON, dátumbélyegzők
- » Kilökők (kidobók), furatképzők, illesztőszegek
- » Lyukasztóbélyegek, -perselyek (HWS, HSS, ASP, keményfém)
- » Gyorscsatlakozók
- » Gázrugók DADCO
- » Rendszerrugók, gumirugók
- » Szűrők, pótalkatrészek, csőelektródák szikraforgácsoláshoz, ioncserélő gyanta
- » Kenőanyagok, korrózió gátló és tisztítószer
- » Nanomold formaleválasztó
- » Szerszámok, hűtőcsatlakozók hatékony tisztítása és preventív karbantartása



*...a kívánsága ez volt!*



**EVOLT Kft.**

8000 Székesfehérvár, Sereg u. 1-5.

Tel.: 0036.22.582.164, Fax: 0036.22.582.165

[www.evolt.hu](http://www.evolt.hu), [office@evolt.hu](mailto:office@evolt.hu)